

LICENSE NO. 11/4334

GrandHoliday

www.grandholiday.co.th



บริษัท แกรนด์ โฮลiday จำกัด

ศุภาสัย ปาร์ค ศรีนครินทร์

688/9 ก.ศรีนครินทร์ แขวงหนองบอน เขตประเวศ กรุงเทพฯ 10250

เบอร์โทร: 02-361-9688 เบอร์แฟกซ์: 02-361-9600

MONO SWISS 7D4N



เดินทางสู่สวิตเซอร์แลนด์ โดยสายการบินเอมิเรตส์



เที่ยวลูเซิร์น นั่งรถไฟพิชิตยอดเขาจุงเฟรา พาเที่ยวกรุงเบิร์น เมืองหลวงที่ได้รับการขึ้นทะเบียน
เป็นเมืองมรดกโลก ถ่ายรูปกับปราสาทชิลยอง ปราสาทโบราณอายุกว่า 800 ปี เที่ยวเมืองเซอร์แมท
เที่ยวชมเมืองเวเวย์ เมืองที่ได้ชื่อว่าเป็น “ไข่มุกแห่งริเวียร์สวิส” ตามรอยที่ประทับของสมเด็จพระเจ้า
ณ เมืองโลซานน์ ถ่ายรูปกับ น้ำพุเจทโด ณ กรุงเจนีวา

กำหนดการเดินทาง กรกฎาคม - กันยายน 2559

วันแรก กรุงเทพฯ

22.30 น. คณะพร้อมกัน ณ สนามบินสุวรรณภูมิ อาคารผู้โดยสารระหว่างประเทศประตู 9 เคาน์เตอร์ T สายการบินเอมิเรตส์ โดยมีเจ้าหน้าที่บริษัทฯ คอยต้อนรับและอำนวยความสะดวก

วันที่สอง ดูไบ-ซูริก-จัตุรัสพาราเดพลาทซ์ –โบสถ์ฟรอมุนสเตอร์

01.35 น. ออกเดินทางสู่เมืองดูไบ ประเทศสหรัฐอาหรับเอมิเรตส์ โดยสายการบินเอมิเรตส์แอร์ไลน์ เที่ยวบินที่ EK385 (รับประทานอาหารเช้าและเครื่องดื่มบนเครื่องบิน)

04.45 น. เดินทางถึงเมืองดูไบ ประเทศสหรัฐอาหรับเอมิเรตส์ แวะเปลี่ยนเครื่อง

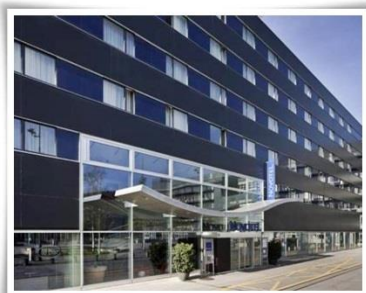
08.40 น. เดินทางสู่ เมืองซูริก ประเทศสวิตเซอร์แลนด์ โดยสายการบินเอมิเรตส์ แอร์ไลน์ เที่ยวบินที่ EK 87 (รับประทานอาหารเช้าและเครื่องดื่มบนเครื่องบิน)

13.20 น. เดินทางถึงเมืองซูริก ประเทศสวิตเซอร์แลนด์ หลังผ่านพิธีตรวจคนเข้าเมืองและสัมภาระแล้ว นำท่านชมเมืองที่ใหญ่ที่สุดในประเทศสวิตเซอร์แลนด์ นำท่านสู่ **จัตุรัสพาราเดพลาทซ์ (PARADEPLATZ)** จัตุรัสเก่าแก่ที่มีมาตั้งแต่สมัยศตวรรษที่ 17 ในอดีตเคยเป็นศูนย์กลางของการค้าสัตว์ที่สำคัญของเมืองซูริก ปัจจุบันจัตุรัสนี้ได้กลายเป็นชุมทางรถรางที่สำคัญของเมืองและยังเป็นศูนย์กลางการค้าของย่านธุรกิจธนาคาร สถาบันการเงินที่ใหญ่ที่สุดในประเทศสวิตเซอร์แลนด์ จากนั้นนำท่านแวะถ่ายรูปกับ **โบสถ์ฟรอมุนสเตอร์ (FRAUMUNSTER ABBEY)** โบสถ์ที่มีชื่อเสียงของเมืองซูริก สร้างขึ้นในปี ค.ศ. 853 โดยกษัตริย์เยอรมันหลุยส์ ใช้เป็นสำนักแม่ชีที่มีกลุ่มหญิงสาวชนชั้นสูงจากทางตอนใต้ของเยอรมันอาศัยอยู่



ค่ำ รับประทานอาหารค่ำ ณ ภัตตาคาร

นำท่านเข้าสู่ที่พัก ณ HOTEL NOVOTEL ZURICH หรือระดับเดียวกัน



เช้า **รับประทานอาหารเช้า ณ ห้องอาหารของโรงแรม**

นำท่านสู่ **ถนนบาห์นโฮฟชตราสเซอ (BAHNHOFSTRASSE)** เป็นถนนอันลือชื่อที่มีความยาวประมาณ 1.4 กิโลเมตร เป็นถนนที่เป็นที่รู้จักในระดับนานาชาติว่าเป็น ถนนช้อปปิ้งที่มีสินค้าราคาแพงที่สุดแห่งหนึ่งของโลก ตลอดสองข้างทางล้วนแล้วแต่เป็นที่ตั้งของห้างสรรพสินค้า ร้านค้าอัญมณี ร้านเครื่องประดับ ร้านนาฬิกาและโรงแรมระดับหรู

เที่ยง **รับประทานอาหารกลางวัน ณ ภัตตาคาร**

จากนั้นนำท่านเดินทางสู่ **เมืองลูเซิร์น** อดีตหัวเมืองโบราณของสวิสเซอร์แลนด์ เป็นดินแดนที่ได้รับสมญานามว่า หลังคาแห่งทวีปยุโรป (THE ROOF OF EUROPE) เพราะนอกจากจะมีเทือกเขาสูงเสียดฟ้าอย่างเทือกเขาแอลป์แล้ว ก็ยังมีภูเขาใหญ่น้อยสลับกับป่าไม้ที่แทรกตัวอยู่ตามเนินเขาและไหล่เขา สลับแซมด้วยดงดอกไม้ป่าและทุ่งหญ้าอันเขียวชอุ่ม นำท่านแวะถ่ายรูปกับ **สะพานไม้ชาเพล หรือสะพานวิหาร (CHAPEL BRIDGE)** ซึ่งข้ามแม่น้ำรอยซ์ เป็นสะพานไม้ที่เก่าแก่ที่สุดในโลก มีอายุหลายร้อยปี เป็นสัญลักษณ์และประวัติศาสตร์ของเมืองลูเซิร์นเลยทีเดียว สะพานวิหารนี้เป็นสะพานที่แข็งแรงมากมุงหลังคาแบบโบราณ เชื่อมต่อไปยังป้อมแปดเหลี่ยมกลางน้ำ จั่วแต่ละช่องของสะพานจะมีภาพเขียนเรื่องราวประวัติศาสตร์ความเป็นมาของประเทศสวิสเซอร์แลนด์ เป็นภาพเขียนเก่าแก่อายุกว่า 400 ปี แต่่น่าเสียดายที่ปัจจุบันสะพานไม้นี้ถูกไฟไหม้เสียหายไปมาก ต้องบูรณะสร้างขึ้นใหม่เกือบหมด จากนั้นนำท่านชม **รูปแกะสลักสิงโตบนหน้าผาหิน** เป็นอนุสาวรีย์ที่ตั้งอยู่ใจกลางเมือง ที่หัวของสิงโตจะมีโล่ ซึ่งมีความหมายสำคัญของสวิสเซอร์แลนด์อยู่ อนุสาวรีย์รูปสิงโตแห่งนี้ออกแบบและแกะสลักโดย **ชอร์ วอลเสน** ใช้เวลาแกะสลักอยู่ราว 2 ปี ตั้งแต่ ค.ศ. 1819-1821 โดยสร้างขึ้นเพื่อเป็นเกียรติแก่ทหารสวิสฯ ในด้านความกล้าหาญ ซื่อสัตย์ จงรักภักดี ที่เสียชีวิตในประเทศฝรั่งเศส ระหว่างการต่อสู้ป้องกันพระราชวังในครั้งปฏิวัติใหญ่สมัยพระเจ้าหลุยส์ที่ 16

**ค่ำ** **รับประทานอาหารค่ำ ณ ภัตตาคาร**

นำท่านเข้าสู่ที่พัก ณ EUROPE HOTEL หรือระดับเดียวกัน

เช้า **รับประทานอาหารเช้า ณ ห้องอาหารของโรงแรม**

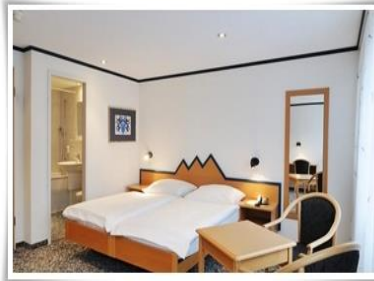
นำท่านเดินทางสู่เมือง **กรินเดอวาล** อันได้ชื่อว่าเป็นเมืองสกีรีสอร์ทที่สวยงามที่สุดในโลกตั้งอยู่ในหุบเขารายล้อมด้วยภูเขาที่สวยงามเป็นสถานที่โรแมนติกที่สุด จากนั้นนำท่านสู่สถานีรถไฟเพื่อขึ้นรถไฟสายจุงเฟราบาท์เนนสู่ **ยอดเขาจุงฟราว** ซึ่งได้รับการยกย่องจากองค์การยูเนสโกให้เป็นมรดกโลกอีกของสวิสเซอร์แลนด์ ระหว่างทางก่อนถึงจุงเฟรานั้น ท่านสามารถพบเห็นบ้านสไตล์สวิสน่ารักที่กระจายอยู่ทั่วไป มีทั้งบ้านสีน้ำตาลเข้มตัดกับหน้าต่างสีแดงสด, สีครีมอ่อนตัดกับประตูหน้าต่างสีเขียวสด สวยงามแปลกตาและมีเสน่ห์ วิถีธรรมชาติที่สลับกันระหว่างสีเขียวของภูเขา ทุ่งหญ้า กับ พื้นที่ที่ปกคลุมด้วยหิมะสีขาว ระหว่างการเดินทางรถไฟจะจอดให้ท่านได้ชมความงดงามของเทือกเขาแอลป์ จนถึงยอดเขาจุงเฟรา (JUNGFRAUJOCH) ซึ่งมีความสูงถึง 13,642 ฟุต เป็นยอดเขาที่สูงที่สุดในทวีปยุโรป (TOP OF EUROPE) นำท่านชม **กลาเซียร์** หรือธารน้ำแข็งขนาดใหญ่ จากนั้นสนุกสนานกับการเล่นหิมะในลานกว้าง SPHINX จุดชมวิวที่สูงที่สุดในยุโรป สามารถมองเห็น ได้กว้างไกลที่สุด ณ จุด 3,571 เมตร ชมถ้ำน้ำแข็งที่แกะสลักให้สวยงาม อยู่ใต้ธารน้ำแข็ง 30 เมตร สัมผัสกับภาพของธารน้ำแข็ง ALESTSCH ที่ยาวที่สุดในเทือกเขาแอลป์ยาวถึง 22 ก.ม. และหนา 700 เมตร และไม่ควรพลาดกับการส่งโปสการ์ดโดยที่ทำการไปรษณีย์ที่สูงที่สุดในยุโรป อิสระให้ท่านได้เดินเล่นและถ่ายรูปตามอัธยาศัย จากนั้นนำท่านเดินทางจากจุงเฟราสู่เมืองเวนเก้น และ **เมืองเลาเทอบรุนเน่น** โดยรถไฟอีกด้านหนึ่งของยอดเขา แวะเปลี่ยนรถไฟที่สถานีไคลน์ไชเค็ด จุดเปลี่ยนรถไฟ ซึ่งรัชกาลที่ 5 เคยเสด็จมาเมื่อปี 2440

เที่ยง **รับประทานอาหารกลางวัน ณ ภัตตาคาร**

นำท่านเดินทางสู่ **เมืองอินเตอร์ลาเก้น** เป็นเมืองที่ตั้งอยู่ระหว่าง ทะเลสาบทูน (TUNE LAKE) และทะเลสาบเบรียนซ์ (BRIENZ LAKE) อิสระให้ท่านได้สัมผัสบรรยากาศและธรรมชาติแบบสวิสเซอร์แลนด์ในเมืองเล็กๆ พร้อมช้อปปิ้งตามอัธยาศัย ท่านสามารถเลือกซื้อนาฬิกาข้อมือชื่อดังหลากหลายที่ผลิตในสวิส ไม่ว่าจะเป็น ROLEX, OMEGA, CHOPARD, TAG HEUER, PATEK PHILIPPE, LONGINES และอื่นๆ อีกมากมาย

**ค่ำ** **รับประทานอาหารค่ำ ณ ภัตตาคาร**

นำท่านเข้าสู่ที่พัก ณ **OBERLAND HOTEL** หรือระดับเดียวกัน



วันที่ห้า

เบิร์น – ป้อมหินน้ำตา - ชมมาร์กาสเซ – ถนนจุงเคอร์นกาสเซ - นาฬิกาใช้ที่คล็อคเค่นทรม์

เช้า

รับประทานอาหารเช้า ณ ห้องอาหารของโรงแรม

จากนั้นนำท่านเดินทางสู่ **กรุงเบิร์น** เมืองหลวงของประเทศสวิตเซอร์แลนด์ เมืองโบราณเก่าแก่สร้างขึ้นเมื่อ 800 ปีที่แล้ว โดยมีแม่น้ำอาเร่ (AARE) ล้อมรอบตัวเมือง เสมือนเป็นป้อมปราการทางธรรมชาติไว้ 3 ด้าน คือ ทางด้านทิศเหนือ ทิศใต้ และทิศตะวันออก ส่วนทิศตะวันตกชาวเมืองได้สร้างกำแพงและสะพานข้ามที่สามารถชักขึ้นลงได้ นำท่านเที่ยวชมสถานที่สำคัญต่างๆ ในกรุงเบิร์นซึ่งได้รับการยกย่องจากองค์การยูเนสโกให้เป็นเมืองมรดกโลกในปี ค.ศ. 1863 นอกจากนี้เบิร์นยังถูกจัดอันดับอยู่ใน 1 ใน 10 ของเมืองที่มีคุณภาพชีวิตที่ดีที่สุดในโลกในปี ค.ศ. 2010

เที่ยง

รับประทานอาหารกลางวัน ณ ภัตตาคาร

นำท่านชม **ป้อมหินน้ำตา** สัตว์ที่เป็นสัญลักษณ์ของกรุงเบิร์น จากนั้นนำท่าน **ชมมาร์กาสเซ** ย่านเมืองเก่าปัจจุบันเต็มไปด้วยร้านดอกไม้และบูติก เป็นย่านที่ปลอดภัย จึงเหมาะกับการเดินเที่ยวชมอาคารเก่าอายุ 200-300 ปี นำท่านลัดเลาะชม **ถนนจุงเคอร์นกาสเซ** ถนนที่มีระดับสูงสุดของเมืองนี้ ถนนกรัมกาสเซซึ่งเต็มไปด้วยร้านภาพวาดและร้านขายของเก่าในอาคารโบราณ จากนั้นนำท่านชมนาฬิกา **ใช้ที่คล็อคเค่นทรม์** อายุ 800 ปี ที่มีโซว์ให้ดูทุกๆ ชั่วโมงในการตีบอกเวลาแต่ละครั้ง หอนาฬิกานี้ ในช่วงปี ค.ศ. 1191-1256 ใช้เป็นประตูเมืองแห่งแรก แต่พอมีการสร้าง PRISON TOWER จึงเปลี่ยนไปใช้ PRISON TOWER เป็นประตูเมืองแทนและดัดแปลงใช้ที่คล็อคเค่นทรม์ให้กลายเป็นหอนาฬิกา พร้อมติดตั้งนาฬิกาดาราศาสตร์เข้าไป นำท่านแวะถ่ายรูปกับ **โบสถ์ MUNSTER** สิ่งก่อสร้างทางศาสนาที่ใหญ่ที่สุดในประเทศสวิตเซอร์แลนด์ สร้างขึ้นในปี ค.ศ. 1421 อิศระให้ท่านเดินเล่นและเก็บภาพตามอัชฌาศัยหรือจะเลือกซื้อปิ้งซื้อสินค้าแบรนด์เนมและช็อกโกแลตที่ระลึก



ค่ำ

รับประทานอาหารค่ำ ณ ภัตตาคาร

นำท่านเข้าสู่ที่พัก ณ **HOLIDAY INN BERN HOTEL** หรือระดับเดียวกัน



วันที่หก

เมืองมอทรอซ์ – ปราสาทซิลยง - เวเวย์ - ย่านเมืองเก่า – โลซานน์ - สำนักงานโอลิมปิกสากล-ศาลาไทย-เจนีวา-น้ำพุเจทโด-สวนอังกฤษ

เช้า

รับประทานอาหารเช้า ณ ห้องอาหารของโรงแรม

เดินทางสู่ **เมืองมอทรอซ์** เมืองตากอากาศที่ตั้งอยู่ริมทะเลสาบเจนีวา ได้ชื่อว่ามีวิวที่สวยงามของทิวทัศน์ บ้านเรือนริมทะเลสาบ นำท่านถ่ายรูปกับ **ปราสาทซิลยง** ปราสาทโบราณอายุกว่า 800 ปี สร้างขึ้นบนเกาะหินริมทะเลสาบเจนีวา ตั้งแต่ยุคโรมันเรื่องอำนาจโดยราชวงศ์ SAVOY โดยมีจุดมุ่งหมายเพื่อควบคุมการเดินทางของนักเดินทางและขบวนสินค้าที่จะสัญจรผ่านไปมาจากเหนือสู่ใต้หรือจากตะวันตกสู่ตะวันออกของสวิตเซอร์แลนด์ เนื่องจากเป็นเส้นทางเดียวที่ไม่ต้องเดินทางข้ามเทือกเขาสูงชัน ปราสาทแห่งนี้จึงเปรียบเสมือนด่านเก็บภาษีซึ่งเอาเปรียบชาวสวิสมานานนับร้อยปี ปราสาทแห่งนี้จึงเป็นอนุสาวรีย์แห่งความเกลียดชังของชาวสวิส ในปี ค.ศ.1530 เกิดการต่อต้านการเอารัดเอาเปรียบของราชวงศ์ SAVOY โดยมีคนหนุ่มเลือดร้อนแห่งเจนีวา 3 คน ได้เป็นผู้นำต่อต้าน แต่ท้ายที่สุดคนหนึ่งถูกจับประหารชีวิต คนหนึ่งหนีหายไป ส่วนอีกคนหนึ่ง ถูกจับขังคุกล้ามโซ่ไว้ที่ปราสาทซิลยงนานถึง 4 ปี ก่อนที่ราชวงศ์ SAVOY จะถูกทำลายอย่างสิ้นเชิงจากกองทัพแห่งเบิร์นในปีค.ศ.1536 จากนั้นเดินทางสู่ **เมืองเวเวย์** เมืองที่ตั้งอยู่ในรัฐโวของสวิสฯ ตัวเมืองตั้งอยู่บนชายฝั่งทางตอนเหนือของทะเลสาบเจนีวา ชมเมืองเวเวย์ เมืองที่ได้รับการขนานนามว่า “ไข่มุกแห่งริเวียร์สวิส” ชมรูปปั้นชาติ แซปปลิน ศิลปินตลกแห่งฮอลลีวู้ด ซึ่งในอดีตเคยใช้ชีวิตบั้นปลายที่เมืองนี้ ชม **ย่านเมืองเก่า (OLD TOWN)** ที่เต็มไปด้วยอาคารเก่า ร้านกาแฟกลางแจ้ง ร้านค้ามากมาย

เที่ยง

รับประทานอาหารกลางวัน ณ ภัตตาคาร

นำท่านเดินทางสู่ **เมืองโลซานน์** จากนั้นนำท่านชม **เมืองโลซานน์** ซึ่งตั้งอยู่บนฝั่งเหนือของทะเลสาบเจนีวา เมืองโลซานน์นับได้ว่าเป็นเมืองที่มีเสน่ห์โดยธรรมชาติมากที่สุดเมืองหนึ่งของสวิตเซอร์แลนด์ มีประวัติศาสตร์อันยาวนานมาตั้งแต่ศตวรรษที่ 4 ในสมัยที่ชาวโรมันมาตั้งหลักแหล่งอยู่บริเวณริมฝั่งทะเลสาบที่นี่ เนื่องจากเมืองโลซานน์ตั้งอยู่บนเนินเขาริมฝั่งทะเลสาบเจนีวา จึงมีความสวยงามโดยธรรมชาติ ทิวทัศน์ที่สวยงาม และอากาศที่ปราศจากมลพิษ จึงดึงดูดนักท่องเที่ยวจากทั่วโลกให้มาพักผ่อนตากอากาศที่นี่ เมืองนี้ยังเป็นเมืองที่มีความสำคัญสำหรับชาวไทยเนื่องจากเป็นเมืองที่เคยเป็นที่ประทับของสมเด็จพระเจ้าผ่านชม **สำนักงานโอลิมปิกสากล ศาลาไทย** ที่รัฐบาลไทยได้ร่วมกันก่อสร้างให้เมืองโลซานน์ ในวโรกาสเฉลิมฉลองพระบาทสมเด็จพระเจ้าอยู่หัวทรงครองราชย์ครบ 60 ปี และเชื่อมความสัมพันธ์ไทย-สวิสฯ ครบ 75 ปี นำท่านชม **เมืองเจนีวา** เมืองท่องเที่ยวที่มีชื่อเสียงและมีความสำคัญมากเป็นอันดับต้นๆของประเทศสวิตเซอร์แลนด์ ตัวเมืองนั้นตั้งอยู่บริเวณที่ทะเลสาบเจนีวาไหลเข้ารวม

กับแม่น้ำโรห์น (RHONE RIVER) โดยทะเลสาบเจนีวานั้นตั้งอยู่ทางตะวันตกของประเทศ เป็นแหล่งน้ำจืดที่ใหญ่เป็นอันดับสองของทวีปยุโรปกลาง รองจากทะเลสาบบาลาตันในประเทศฮังการี สำหรับ กรุงเจนีวา ได้รับการยกย่องว่าเป็นเมืองนานาชาติ (GLOBAL CITY) เนื่องจากเป็นที่ตั้งขององค์กรระหว่างชาติสำคัญๆ หลายองค์กร เช่น สำนักงานใหญ่ขององค์การสหประชาชาติประจำทวีปยุโรป, องค์การอนามัยโลก (WHO), องค์การการค้าโลก (WTO) เป็นต้น นอกจากนี้แล้วกรุงเจนีวายังเป็นสถานที่จัดตั้งองค์การสันนิบาตชาติ ใน ค.ศ. 1919 และกาชาดสากล ใน ค.ศ. 1864 จากนั้นนำท่านชม **น้ำพุเจโต** กลางทะเลสาบเลคเลมังก์ น้ำพุที่ได้รับการยอมรับว่าสูงและมีขนาดใหญ่ที่สุดในโลก และยังเป็นหนึ่งในสถานที่สำคัญที่มีชื่อเสียงที่สุดของกรุงเจนีวา โดยสามารถมองเห็นได้จากทุกจุดในเมือง น้ำพุเจโตเป็นน้ำพุที่ได้รับการยอมรับว่าเป็น "สัญลักษณ์ของกรุงเจนีวา" โดยน้ำพุสามารถพุ่งได้สูงสุดประมาณ 140 เมตร (459 ฟุต) น้ำพุถูกติดตั้งในปี 1886 นักท่องเที่ยวที่มาเยือนและมีโอกาสล่องเรือมาในทะเลสาบเจนีวามักไม่พลาดที่จะมาชมน้ำพุด้วยเช่นกัน นำท่านแวะชมและถ่ายภาพกับ **นาฬิกาดอกไม้** ที่ **สวนอังกฤษ (JARDIN ANGLAIS)** ริมทะเลสาบเจนีวา ซึ่งบ่งบอกถึงความสำคัญของอุตสาหกรรมการผลิตนาฬิกา จากนั้นอิสระให้ท่านได้เลือกซื้อสินค้าแบรนด์เนม ซึ่งมีร้านค้ามากมายรายล้อมรอบสวนดอกไม้ไม่ว่าจะเป็น LOUIS VUITTON, PRADA, BALLY, GUCCI หรือจะเลือกชมนาฬิกาขี้อัดที่ผลิตในประเทศสวิสเซอร์แลนด์ ทั้ง ROLEX, OMEGA, CHOPARD, TAG HEUER, PATEK PHILIPPE, LONGINES ซึ่งมีร้านจำหน่ายมากมายเช่นกัน



21.45 น. ออกเดินทางสู่ เมืองดูไบ สหรัฐอาหรับเอมิเรตส์ โดยสายการบินเอมิเรตส์ แอร์ไลน์ เที่ยวบินที่ EK 84

วันที่เจ็ด

ดูไบ-กรุงเทพฯ

06.10 น. เดินทางถึงเมืองดูไบ สหรัฐอาหรับเอมิเรตส์ แวะเปลี่ยนเครื่อง

09.40 น. ออกเดินทางสู่สนามบินสุวรรณภูมิ โดยสายการบินเอมิเรตส์ แอร์ไลน์ เที่ยวบินที่ EK 372

19.15 น. เดินทางถึงสนามบินสุวรรณภูมิ โดยสวัสดิภาพ

*****โปรแกรมอาจมีการเปลี่ยนแปลงได้ตามความเหมาะสม*****

อัตราค่าบริการ

กำหนดการเดินทาง	ผู้ใหญ่ พัก ห้องละ 2-3 ท่าน	เด็ก อายุ 2-12 ปี		พักเดี่ยว เพิ่มท่านละ
		พักกับ 1 ผู้ใหญ่	พักกับ 2 ผู้ใหญ่ ไม่มี เตียง	
7-13 / 13-19 ก.ค. 59	59,900.-	59,900.-	57,900.-	10,000.-
10-16 / 11-17 / 24-30 ส.ค. 59	59,900.-	59,900.-	57,900.-	10,000.-
21-27 ก.ย.59	59,900.-	59,900.-	57,900.-	10,000.-

อัตรารวม

- ✓ ค่าตั๋วเครื่องบินชั้นทัศน اجرไป-กลับ โดยสายการบินเอมิเรตส์
- ✓ ค่าที่พัก (ห้องละ 2-3 ท่าน) ตามที่ระบุในรายการ
- ✓ ค่าวีซ่าเชงเก้น (สถานทูตไม่คืนค่าธรรมเนียมทุกกรณี)
- ✓ ค่ารถปรับอากาศและบริการนำเที่ยวตามที่ระบุในรายการ
- ✓ ค่าเข้าชมสถานที่ และค่าธรรมเนียมตามที่ระบุในรายการ
- ✓ ค่าอาหารตามที่ระบุในรายการ
- ✓ ค่าบริการหัวหน้าทัวร์ ไกด์ท้องถิ่น(พูดภาษาอังกฤษ) ให้บริการท่องเที่ยวตามรายการ
- ✓ ค่าประกันภัยในการเดินทาง 1,000,000 บาท (เงื่อนไขตามกรมธรรม์)

อัตรานี้ไม่รวม

- ✗ ค่าภาษีมูลค่าเพิ่ม 7% ภาษีหัก ณ ที่จ่าย 3% กรณีต้องการใบเสร็จ
- ✗ ค่าน้ำหนักของกระเป๋าในกรณีเกินกว่าสายการบินกำหนดให้ 30 กิโลกรัมต่อหนึ่งคน
- ✗ ค่าใช้จ่ายส่วนตัวต่าง ๆ นอกรายการ อาทิ ค่าโทรศัพท์ ค่าซักรีด และค่าเครื่องคืมในห้องพัก
- ✗ ค่าทิปไกด์ท้องถิ่น (2 ยูโร / วัน / คน)
- ✗ คนขับรถท้องถิ่น (2 ยูโร / วัน / คน)
- ✗ ค่าทิปหัวหน้าทัวร์ไทย ตามแต่ท่านเห็นสมควร

เงื่อนไขการสำรองที่นั่ง

- กรุณามัดจำ 20,000 บาท / ท่านหลังจากการจองภายใน 3 วัน โดยโอนเงินเข้าบัญชี (ที่นั่งจะยืนยันเมื่อได้รับเงินมัดจำแล้วเท่านั้น)

ธนาคาร ไทยพาณิชย์ (สาขา หนึ่งพัน)
 ชื่อบัญชี บริษัท แกรนด์ ฮอลิเดย์ จำกัด

เลขที่บัญชี 175-231417-5 (ออมทรัพย์)

- แฟกซ์สลিপโอนเงินมาที่บริษัทฯ แฟกซ์ 02-3619689
- ค่าทัวร์ส่วนที่เหลือ ชำระก่อนการเดินทางอย่างน้อย 20 วัน พร้อมส่งสำเนาหน้าพาสปอร์ตของผู้ที่เดินทาง ที่มีอายุการใช้งานไม่น้อยกว่า 6 เดือน เพื่อทำการจองคิวขึ้นวีซ่า ภายใน 3 วันนับจากวันจอง หากไม่ส่งสำเนาหน้าพาสปอร์ตทางบริษัทขออนุญาตยกเลิกการจองทัวร์โดยอัตโนมัติ
- เมื่อได้รับการยืนยันว่ากรุ๊ปออกเดินทางได้ ลูกค้าจัดเตรียมเอกสารให้การขอวีซ่าได้ทันที

การยกเลิกและคืนค่าทัวร์

- ยกเลิกก่อนการเดินทาง 45 วันขึ้นไป คืนมัดจำทั้งหมด
- ยกเลิกก่อนการเดินทาง 30 วันขึ้นไป เก็บค่าใช้จ่ายเบื้องต้น 5,000 บาท
- ยกเลิกก่อนการเดินทาง 25-30 วัน เก็บเงินมัดจำทั้งหมด
- ยกเลิกก่อนการเดินทาง 15-25 วัน เก็บค่าใช้จ่าย 50% ของราคาค่าทัวร์ทั้งหมด
- ยกเลิกก่อนการเดินทางน้อยกว่า 15 วัน ขอเก็บค่าใช้จ่าย 100% ของราคาค่าทัวร์ทั้งหมด

หมายเหตุ

- บริษัทขอสงวนสิทธิ์ยกเลิกการเดินทางก่อนล่วงหน้าในกรณีที่ผู้เดินทางไม่ถึง 30 ท่าน และทางบริษัทยินดีคืนเงินโดยหัก
- เฉพาะค่าใช้จ่ายที่เกิดขึ้นตามจริง
- บริษัทขอสงวนสิทธิ์ที่จะเปลี่ยนแปลงรายละเอียดบางประการ เมื่อเกิดเหตุจำเป็นสุดวิสัย และไม่รับผิดชอบใดๆ
- ในกรณีที่สูญหาย สูญเสียหรือได้รับบาดเจ็บที่นอกเหนือความรับผิดชอบของหัวหน้าทัวร์ เช่นภัยธรรมชาติ ปัญหาทางการเมือง เป็นต้น
- เนื่องจากรายการทัวร์นี้เป็นแบบเหมาจ่ายเบ็ดเสร็จ หากท่านสละสิทธิ์การใช้บริการใดๆ หรือถูกปฏิเสธการเข้าประเทศ
- ไม่ว่ากรณีใดๆ ก็ตาม ทางบริษัทขอสงวนสิทธิ์ไม่คืนเงินในทุกกรณี
- เมื่อท่านได้ชำระเงินมัดจำหรือทั้งหมดไม่ว่าจะเป็นการชำระผ่านตัวแทนของบริษัทหรือชำระ โดยตรงกับทางบริษัท จะถือว่าท่านรับทราบและยอมรับเงื่อนไขต่างๆ ของบริษัทฯ ที่ได้ระบุไว้โดยทั้งหมด

เอกสารในการขอยื่นวีซ่าประเทศเซنگเก้นระยะเวลาในการยื่น 15 วันทำการ ผู้เดินทางต้องมาส่งเอกสารในวันมี

ณ สถานทูต ตามวันและเวลาที่นัดหมาย

- พาสปอร์ตที่ยังไม่หมดอายุ และมีอายุไม่ต่ำกว่า 6 เดือน ก่อนวันหมดอายุ หากมีพาสปอร์ตเล่มเก่า ไม่ว่าจะเคยมีวีซ่าในกลุ่มเซنگเก้นหรือไม่ก็ตาม ควรนำไปแสดงด้วยเพื่อเป็นการง่ายต่อการอนุมัติวีซ่า
- รูปถ่ายสีขนาด 2 นิ้ว(แบบหน้าใหญ่) จำนวน 2 ใบ (ฉากหลังเป็นสีขาวเท่านั้นและมีอายุไม่เกิน 6 เดือน)
- สำเนาทะเบียนบ้าน / สำเนาบัตรประชาชน / หรือสำเนาบัตรข้าราชการ / สำเนาทะเบียนสมรส (ถ้ามี)

- ใบรับรองการทำงานจากบริษัทที่ท่านทำงานอยู่ต้องเป็นภาษาอังกฤษเท่านั้น โดยระบุตำแหน่ง, อัตราเงินเดือนในปัจจุบัน, วันเดือนปีที่เริ่มทำงานกับบริษัทนี้ และช่วงเวลาที่ขอลางาน เพื่อเดินทางไปยุโรป หลังจากนั้นจะกลับมาทำงานตามปกติหลังครบกำหนด
- กรณีที่เป็นเจ้าของกิจการ ขอใบทะเบียนการค้า และหนังสือรับรองที่คัดไว้ไม่เกิน 3 เดือน พร้อมวัตถุประสงค์หรือใบเสียภาษีและหลักฐานการเงินของบริษัทฯย้อนหลัง 6 เดือน
- รายการเดินบัญชีย้อนหลัง 6 เดือน (STATEMENT) ขอไว้ไม่เกิน 15 วันก่อนทำการยื่นวีซ่า พร้อมสำเนาสมุดบัญชีเงินฝาก ประจำหรือออมทรัพย์ ย้อนหลัง 6 เดือน (นับจากวันปัจจุบัน) ควรเลือกเล่มที่มีการเข้าออกของเงินสม่ำเสมอ และมีจำนวนไม่ต่ำกว่า 6 หลัก เพื่อแสดงให้เห็นว่ามีฐานะการเงินเพียงพอ ที่จะครอบคลุมกับค่าใช้จ่ายในการเดินทาง และสามารถที่จะใช้จ่ายได้อย่างไม่เดือดร้อน เมื่อกลับสู่ภูมิลำเนา ****สถานทูตไม่รับพิจารณาบัญชีกระแสรายวัน****
- กรณีที่บริษัทของท่านเป็นผู้รับผิดชอบค่าใช้จ่ายในการเดินทางให้กับผู้เดินทางทั้งหมด นอกเหนือจากเอกสารข้อ 1-6 แล้ว ทางบริษัทฯ จะต้องออกจดหมายอีกฉบับหนึ่งฉบับเพื่อแสดงความรับผิดชอบต่อค่าใช้จ่ายและการกลับมาทำงานของท่าน โดยระบุรายชื่อผู้เดินทาง และเหตุผลที่จัดการเดินทางนี้ในจดหมายด้วย
- กรณีที่เป็นนักเรียน นักศึกษา จะต้อง มี หนังสือรับรองจากทางสถาบันการศึกษา (ตัวจริง) เท่านั้น
- กรณีที่เด็กอายุต่ำกว่า 20 ปี เดินทางไปกับบิดา หรือมารดาท่านใดท่านหนึ่ง จะต้องทำจดหมายยินยอม โดยที่บิดา, มารดา และบุตรจะต้องไปยื่นเรื่องแสดงความจำนงค์ในการอนุญาตให้บุตรเดินทางไปกับอีกท่านหนึ่งได้ ณ ที่ว่าการอำเภอหรือเขต โดยมีนายอำเภอหรือผู้อำนวยการเขตลงลายมือชื่อและประทับตรารับรองจากทางราชการอย่างถูกต้อง
- รายละเอียดเกี่ยวกับชื่อ,นามสกุล,วันเดือนปีเกิด,ญาติพี่น้อง,สถานที่เกิด และจำนวนบุตรของผู้เดินทาง
- การบิดเบือนข้อเท็จจริงประการใดก็ตาม อาจจะถูกกระงับมิให้เดินทางเข้าประเทศในกลุ่มเชงเก้นเป็นการถาวร และถึงแม้ว่าท่านจะถูกปฏิเสธวีซ่า สถานทูตไม่คืนค่าธรรมเนียมที่ได้ชำระไปแล้ว และหากต้องการขอยื่นคำร้องใหม่ก็ต้องชำระค่าธรรมเนียมใหม่ทุกครั้ง หากสถานทูตมีการสุ่มเรียกสัมภาษณ์บางท่าน ทางบริษัทฯ ขอความร่วมมือในการเชิญท่านไปสัมภาษณ์ตามนัดหมาย และโปรดแต่งกายสุภาพ ทั้งนี้บริษัทฯ จะส่งเจ้าหน้าที่ไปอำนวยความสะดวกและประสานงานตลอดเวลาและหากสถานทูตขอเอกสารเพิ่มเติมทางบริษัทใคร่ขอรบกวนท่านจัดส่งเอกสารดังกล่าวเช่นกัน
- กรณียกเลิกการเดินทางภายหลังจากได้วีซ่าแล้วทางบริษัทฯ ขอสงวนสิทธิ์ในการแจ้งสถานทูตเพื่อให้อยู่ในดุลพินิจของสถานทูตฯเรื่องวีซ่าของท่าน เนื่องจากการขอวีซ่าในแต่ละประเทศจะถูกบันทึกไว้เป็นสถิติในนามของบริษัท
 - ** เอกสารประกอบการยื่นวีซ่าเป็นภาษาอังกฤษเท่านั้น และทางบริษัทไม่มีนโยบายรับแปลเอกสาร**
 - หากท่านต้องการให้ทางเราดำเนินการแปลเอกสารให้ มีค่าใช้จ่ายเพิ่มเติมฉบับละ 500 บาท ****